

สาธารณรัฐประชาธิปไตย
ประชาชนลาว

แผนที่เขตการใช้ที่ดินจังหวัดน่าน

สัญลักษณ์

- ถนน
- ทางน้ำ
- ขอบเขตอำเภอ
- ขอบเขตจังหวัด
- ขอบเขตประเทศ

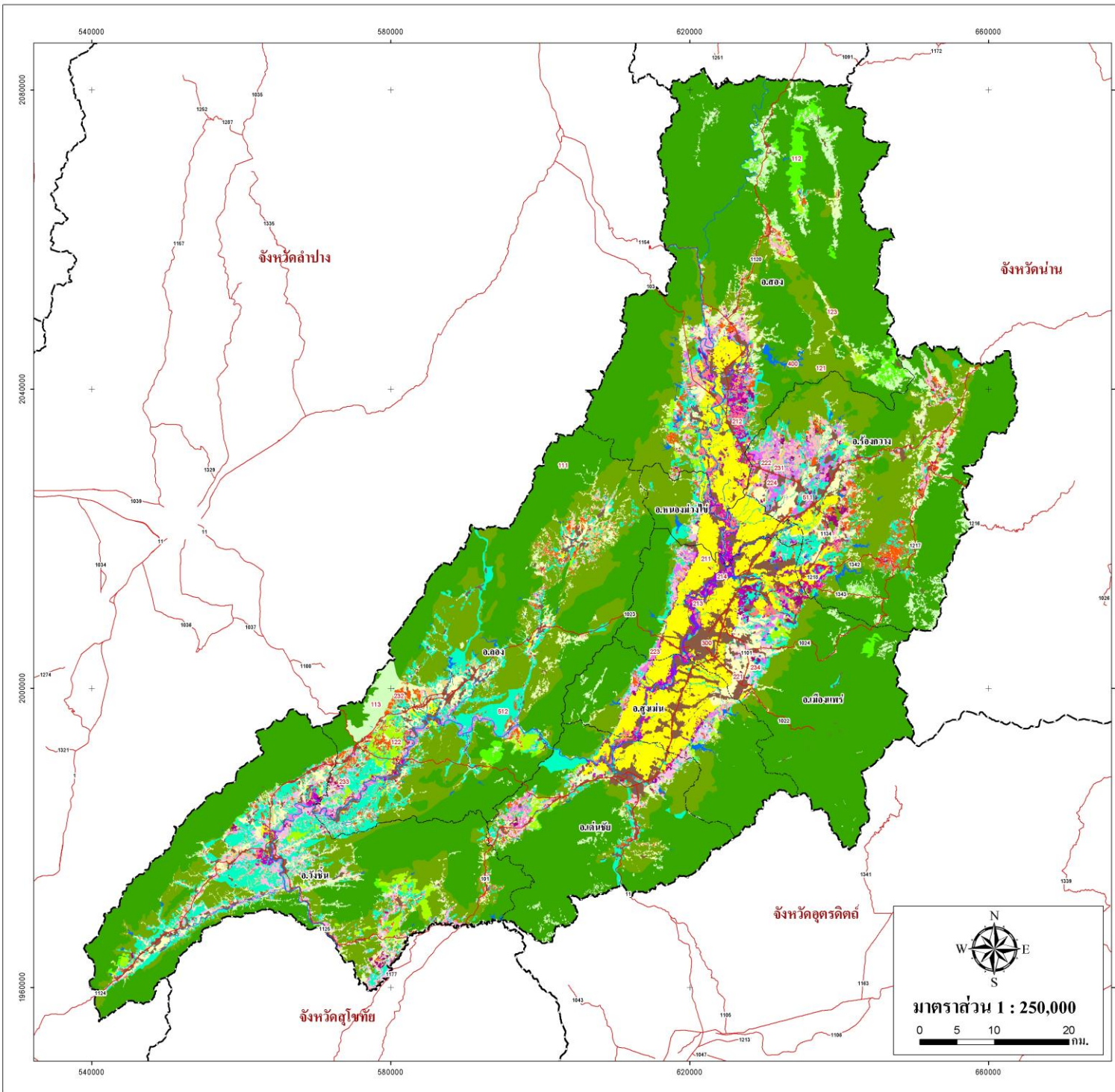
เขตการใช้ที่ดิน	เนื้อที่	
	ไร่	ร้อยละ
เขตป่าไม้	6,097,240	80.22
111 เขตคุ้มครองสภาพป่า	5,850,194	76.96
112 เขตฟื้นฟูสภาพป่า	4,667,141	61.39
113 เขตฟื้นฟูทรัพยากรธรรมชาติภายใต้เงื่อนไข	94,679	1.25
เขตพื้นที่ป่าเศรษฐกิจ	1,088,374	14.32
121 เขตบำรุงรักษาสภาพป่า	247,046	3.26
122 เขตฟื้นฟูสภาพป่า	93,906	1.24
123 เขตฟื้นฟูทรัพยากรธรรมชาติภายใต้เงื่อนไข	19,575	0.26
	133,565	1.76
เขตเกษตรกรรม	834,833	10.98
เขตเกษตรพัฒนา	110,195	1.44
211 เขตทำนา	75,367	0.99
212 เขตปลูกพืชไร่	8,719	0.11
213 เขตปลูกไม้ผล	19,377	0.25
214 เขตปลูกไม้ยืนต้น	6,732	0.09
เขตเกษตรกึ่งหัวน้ำ	206,520	2.72
221 เขตทำนา	81,351	1.07
222 เขตปลูกพืชไร่	42,894	0.56
223 เขตปลูกไม้ผล	44,554	0.59
224 เขตปลูกไม้ยืนต้น	37,721	0.50
เขตเร่งรัดพัฒนาการเกษตร	518,118	6.82
231 เขตทำนา	52,458	0.69
232 เขตปลูกพืชไร่	301,852	3.97
233 เขตปลูกไม้ผล/พืชผัก	90,348	1.19
234 เขตปลูกไม้ยืนต้น	73,460	0.97
เขตชุมชนและสิ่งปลูกสร้าง	134,152	1.76
300 เขตแหล่งน้ำ	49,639	0.65
เขตพื้นที่อื่นๆ	486,074	6.40
510 เขตพื้นที่เบ็ดเตล็ด	2,868	0.04
512 เขตคงสภาพป่าไม้นอกเขตป่าตามกฎหมาย	483,206	6.36
รวมเนื้อที่	7,601,938	100.00

มาตราส่วน 1 : 350,000

0 10 20 40 กม.

สำนักงานพัฒนาที่ดินเขต 7
กรมพัฒนาที่ดิน

หมายเหตุ : 1.แนวกำหนดเขตการปกครองและเขตป่าไม้ไม่มีสี 2.พื้นที่ได้จากการคำนวณโดยระบบ GIS



แผนที่เขตการใช้ที่ดินจังหวัดแพร่

สัญลักษณ์

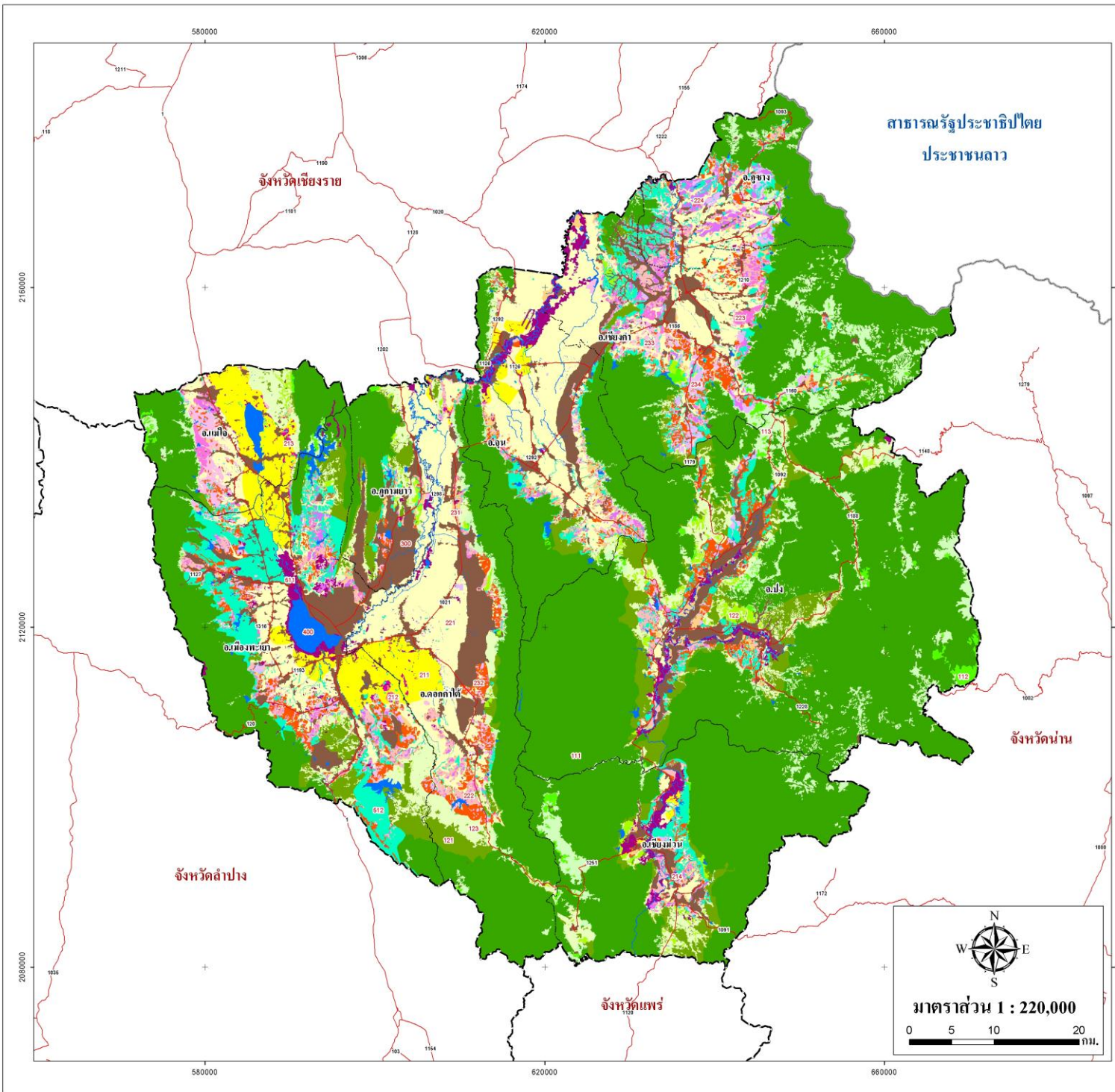
- ถนน
- ทางน้ำ
- ขอบเขตจังหวัด
- ขอบเขตประเทศ
- ขอบเขตอำเภอ

เขตการใช้ที่ดิน	เนื้อที่	
	ไร่	ร้อยละ
เขตป่าไม้	2,971,348	73.33
เขตพื้นที่ป่าอนุรักษ์	2,077,521	51.27
111 เขตคุ้มครองสภาพป่า	1,942,919	47.95
112 เขตฟื้นฟูสภาพป่า	31,970	0.79
113 เขตฟื้นฟูทรัพยากรธรรมชาติภายใต้เงื่อนไข	102,632	2.53
เขตพื้นที่ป่าเศรษฐกิจ	893,827	22.06
121 เขตบำรุงรักษาสภาพป่า	710,279	17.53
122 เขตฟื้นฟูสภาพป่า	42,952	1.06
123 เขตฟื้นฟูทรัพยากรธรรมชาติภายใต้เงื่อนไข	140,596	3.47
เขตเกษตรกรรม	628,513	15.51
เขตเกษตรพัฒนา	282,739	6.98
211 เขตทำนา	211,946	5.23
212 เขตปลูกพืชไร่	28,817	0.71
213 เขตปลูกไม้ผล	18,632	0.46
214 เขตปลูกไม้ยืนต้น	23,344	0.58
เขตเกษตรก้าวหน้า	165,638	4.10
221 เขตทำนา	85,478	2.11
222 เขตปลูกพืชไร่	41,160	1.02
223 เขตปลูกไม้ผล	19,285	0.48
224 เขตปลูกไม้ยืนต้น	19,715	0.49
เขตเร่งรัดพัฒนาการเกษตร	180,136	4.43
231 เขตทำนา	40,275	0.99
232 เขตปลูกพืชไร่	68,234	1.68
233 เขตปลูกไม้ผล/พืชผัก	49,188	1.21
234 เขตปลูกไม้ยืนต้น	22,439	0.55
เขตชุมชนและสิ่งปลูกสร้าง	138,057	3.41
300 เขตแหล่งน้ำ	31,452	0.78
เขตพื้นที่อื่นๆ	282,568	6.97
510 เขตพื้นที่เปิดเตล็ด	25,959	0.64
512 เขตคงสภาพป่าไม้นอกเขตป่าตามกฎหมาย	256,609	6.33
รวมเนื้อที่	4,051,938	100.00

มาตราส่วน 1 : 250,000
 0 5 10 20 กม.

สำนักงานพัฒนาที่ดินเขต 7
กรมพัฒนาที่ดิน

หมายเหตุ : 1.แนวกำหนดเขตการปกครองและเขตป่าไม้ใช้เป็นที่ตั้งโครงการ 2.พื้นที่ได้จากการคำนวณโดยระบบ GIS



แผนที่เขตการใช้ที่ดินจังหวัดพะเยา

สัญลักษณ์

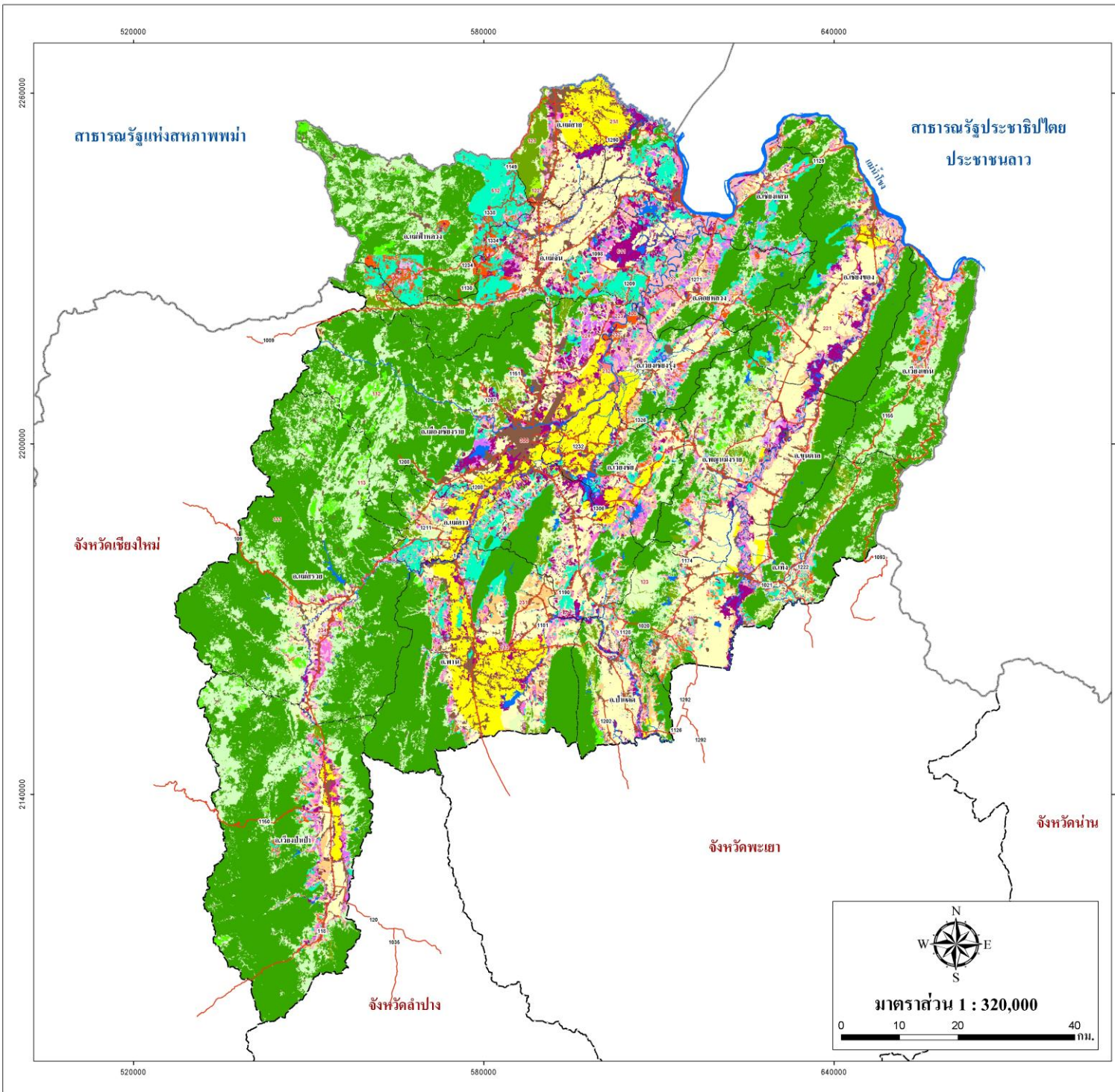
- ถนน
- ทางน้ำ
- ขอบเขตอำเภอ
- ขอบเขตจังหวัด
- ขอบเขตประเทศ

เขตการใช้ที่ดิน	เนื้อที่	
	ไร่	ร้อยละ
เขตป่าไม้	2,389,875	61.79
เขตพื้นที่ป่าอนุรักษ์	2,021,717	52.27
เขตคุ้มครองสภาพป่า	1,831,293	47.35
เขตฟื้นฟูสภาพป่า	22,765	0.59
เขตฟื้นฟูทรัพยากรธรรมชาติภายใต้เงื่อนไข	167,659	4.33
เขตพื้นที่ป่าเศรษฐกิจ	368,158	9.52
เขตบำรุงรักษาสภาพป่า	182,689	4.72
เขตฟื้นฟูสภาพป่า	23,845	0.62
เขตฟื้นฟูทรัพยากรธรรมชาติภายใต้เงื่อนไข	161,624	4.18
เขตเกษตรกรรม	894,094	23.11
เขตเกษตรพัฒนา	120,257	3.11
เขตทำนา	113,936	2.95
เขตปลูกพืชไร่	1,608	0.04
เขตปลูกไม้ผล	3,788	0.10
เขตปลูกไม้ยืนต้น	925	0.02
เขตเกษตรทิวทัศน์	531,119	13.73
เขตทำนา	420,202	10.86
เขตปลูกพืชไร่	54,148	1.40
เขตปลูกไม้ผล	30,952	0.80
เขตปลูกไม้ยืนต้น	25,817	0.67
เขตเร่งรัดพัฒนาการเกษตร	242,718	6.27
เขตทำนา	41,948	1.08
เขตปลูกพืชไร่	104,933	2.71
เขตปลูกไม้ผล/พืชผัก	54,893	1.42
เขตปลูกไม้ยืนต้น	40,944	1.06
เขตชุมชนและสิ่งปลูกสร้าง	284,093	7.35
เขตแหล่งน้ำ	51,266	1.33
เขตพื้นที่อื่นๆ	248,240	6.42
เขตพื้นที่เบ็ดเตล็ด	58,811	1.52
เขตคงสภาพป่าไม้นอกเขตป่าตามกฎหมาย	189,429	4.90
รวมเนื้อที่	3,867,568	100.00



สำนักงานพัฒนาที่ดินเขต 7
กรมพัฒนาที่ดิน

หมายเหตุ : 1.แนวกำหนดเขตการปกครองและเขตป่าไม้ไม่ถือเป็นทางการ 2.พื้นที่ได้จากการคำนวณโดยระบบ GIS



แผนที่เขตการใช้ที่ดินจังหวัดเชียงราย

สัญลักษณ์

- ถนน
- ทางน้ำ
- ขอบเขตอำเภอ
- ขอบเขตจังหวัด
- ขอบเขตประเทศ

เขตการใช้ที่ดิน	เนื้อที่	
	ไร่	ร้อยละ
เขตป่าไม้	4,137,721	57.18
เขตพื้นที่ป่าอนุรักษ์	3,783,054	52.28
111 เขตคุ้มครองสภาพป่า	2,832,413	39.14
112 เขตฟื้นฟูสภาพป่า	66,269	0.92
113 เขตฟื้นฟูทรัพยากรธรรมชาติภายใต้เงื่อนไข	884,372	12.22
เขตพื้นที่ป่าเศรษฐกิจ	354,667	4.90
121 เขตบำรุงรักษาสภาพป่า	142,758	1.97
122 เขตฟื้นฟูสภาพป่า	8,932	0.12
123 เขตฟื้นฟูทรัพยากรธรรมชาติภายใต้เงื่อนไข	202,977	2.81
เขตเกษตรกรรม	2,037,205	28.16
เขตเกษตรพัฒนา	366,393	5.07
211 เขตทำนา	327,665	4.53
212 เขตปลูกพืชไร่	22,864	0.32
214 เขตปลูกไม้ผล	11,556	0.16
215 เขตปลูกไม้ยืนต้น	4,308	0.06
เขตเกษตรกึ่งวนน้ำ	1,260,112	17.41
221 เขตทำนา	842,270	11.64
222 เขตปลูกพืชไร่	238,352	3.29
223 เขตปลูกไม้ผล	99,185	1.37
224 เขตปลูกไม้ยืนต้น	80,305	1.11
เขตเร่งรัดพัฒนาการเกษตร	410,700	5.68
231 เขตทำนา	151,711	2.10
232 เขตปลูกพืชไร่	143,584	1.98
233 เขตปลูกไม้ผล/พืชผัก	70,114	0.97
234 เขตปลูกไม้ยืนต้น	45,291	0.63
เขตชุมชนและสิ่งปลูกสร้าง	364,697	5.04
400 เขตแหล่งน้ำ	102,490	1.42
เขตพื้นที่อื่นๆ	593,889	8.21
51 เขตพื้นที่เปิดเคล็ด	238,651	3.30
512 เขตคงสภาพป่าไม้นอกเขตป่าตามกฎหมาย	355,238	4.91
รวมเนื้อที่	7,236,002	100.00

มาตราส่วน 1 : 320,000

สำนักงานพัฒนาที่ดินเขต 7
กรมพัฒนาที่ดิน

หมายเหตุ : 1.แนวกำหนดเขตการปกครองและเขตป่าไม้เป็นเพียงการ 2.พื้นที่สีจัดการสำเนาโดยระบบ GIS