



# เขตพัฒนาที่ดิน

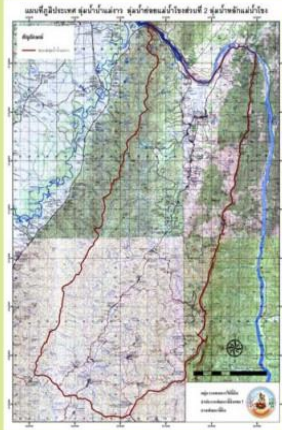
โดย : นายนคร สิบแสน

กลุ่มวิชาการเพื่อการพัฒนาที่ดิน สำนักงานพัฒนาที่ดินเขต 7

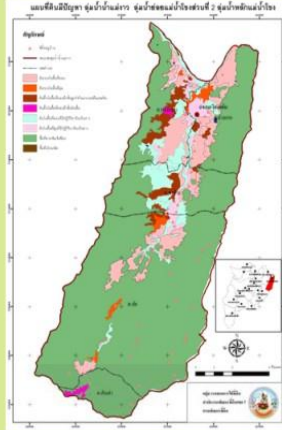
เขตพัฒนาที่ดิน คือ พื้นที่ลุ่มน้ำย่อยที่ได้รับการคัดเลือกให้เป็นพื้นที่ดำเนินการพัฒนาโดยบูรณาการกิจกรรมที่เกี่ยวข้อง เช่น การจัดทำระบบอนุรักษ์ดินและน้ำ การปรับปรุงบำรุงดิน ที่มีปัญหา ฯลฯ ตามสภาพปัญหาของพื้นที่นั้นๆโดยมีวัตถุประสงค์เพื่อให้ใช้ประโยชน์ได้อย่างมีประสิทธิภาพและยั่งยืน และเป็นกรณีพิเศษให้เกษตรกรได้เห็นถึงประโยชน์ของการพัฒนาที่ดิน

## เขตพัฒนาที่ดิน ลุ่มน้ำน้ำแมงลาว ลุ่มน้ำย่อยแม่น้ำโขงส่วนที่ 2

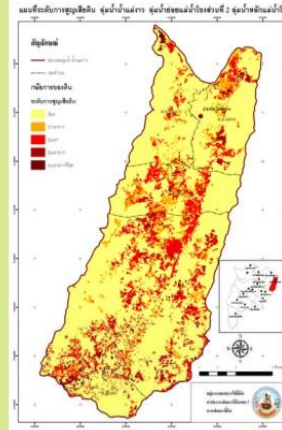
ลุ่มน้ำหลักแม่น้ำโขง ตั้งอยู่ระหว่างละติจูดที่ 2193653 ถึง 2233940 เหนือ ลองจิจูดที่ 640160 ถึง 65121 ตะวัน ออก มีเนื้อที่ 303,166 ไร่ พื้นที่ลุ่มน้ำมี 2 อำเภอ คือ อำเภอเวียงแก่น และอำเภอเทิง ในพื้นที่ 5 ตำบล คือ ตำบลท่าข้าม ตำบลมวงยาย ตำบลปอ ตำบลหลายงาว และตำบล ตับเต่า มีปัญหาการใช้ประโยชน์ คือ ดินที่มีปัญหา เช่น ดินกรด ฯลฯ และปัญหาการชะล้างพังทลายของดิน



แผนที่ภูมิประเทศ



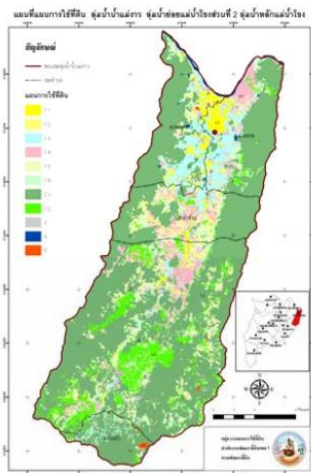
แผนที่ดินที่มีปัญหา



แผนที่ระดับการสูญเสียดิน

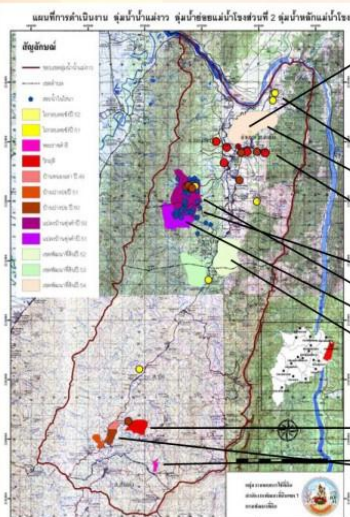
จากปัญหาการใช้ประโยชน์ที่ดินเมื่อนำมาวิเคราะห์ เพื่อจัดทำโครงการเขตพัฒนาที่ดินในลุ่มน้ำลาว โดยวางแผนการดำเนิน 3 ส่วน คือ ดินน้ำกลางน้ำ และ ปลายน้ำ ประกอบด้วยกิจกรรมการพัฒนาที่ดิน 2 กิจกรรม คือ การอนุรักษ์ดินและน้ำและการปรับปรุงบำรุงดิน ดังนี้

1. พื้นที่ต้นน้ำ ดำเนินงานกิจกรรมการอนุรักษ์ดินและน้ำ
2. พื้นที่กลางน้ำ กิจกรรมอนุรักษ์ดินและน้ำและปรับปรุงบำรุงดิน
3. พื้นที่ปลายน้ำ กิจกรรมปรับปรุงบำรุงดิน



แผนที่แผนการใช้ที่ดิน

รหัส	เขตการใช้ที่ดิน	เนื้อที่ (ไร่)	%
1	<b>เขตเกษตรกรรม</b>		
1.1	เขตปลูกข้าวที่มีศักยภาพสูง	5,597	1.85
1.2	เขตปลูกข้าวที่มีศักยภาพปานกลาง-ต่ำ	7,145	2.36
1.3	เขตปลูกพืชไร่ไม้ผลที่มีศักยภาพสูง	21,114	6.96
1.4	เขตปลูกพืชไร่ไม้ผลที่มีศักยภาพปานกลาง	19,918	6.57
1.5	เขตปลูกพืชไร่ไม้ผลไม่มีดินศักยภาพปานกลาง-ต่ำ	27,127	8.95
1.6	เขตปลูกไม้ผลไม่มีดินศักยภาพต่ำ	14,392	4.71
2	<b>เขตป่าไม้</b>		
2.1	เขตพื้นที่ป่าไม้ที่ต้องสงวนไว้เพื่อการอนุรักษ์และฟื้นฟูสภาพป่าตามธรรมชาติ	174,169	57
2.2	เขตปลูกป่าทดแทน	26,453	8
3	<b>เขตชุมชน</b>	4,802	1
4	<b>เขตแหล่งน้ำ</b>	1,765	0.58
5	<b>พื้นที่อื่น ๆ</b>	684	0.23
	<b>รวม</b>	<b>303,166</b>	<b>100</b>



แผนที่ปฏิบัติการเขตพัฒนาที่ดิน

- โครงการглоบอลคองซ์
- กลุ่มเกษตรกรใช้สารอินทรีย์ฯ กลุ่ม B
- เขตพัฒนาที่ดินปี 2554
- กลุ่มเกษตรกรใช้สารอินทรีย์ฯ กลุ่ม A
- แหล่งน้ำขนาดเล็ก
- เขตพัฒนาที่ดินปี 2551
- เขตพัฒนาที่ดินปี 2552
- โครงการพื้นที่วิกฤตปี 2552
- เขตพัฒนาที่ดินปี 2553
- โครงการพระราชดำริ
- โครงการที่สูงปี 2550-2552

## สรุป

จากการวิเคราะห์ข้อมูลและนำมาใช้ในการวางแผนการใช้ที่ดิน โดยเขตเกษตรกรรม มีเนื้อที่ 95,293 ไร่ ได้วางแผนการใช้ที่ดินให้เหมาะสมกับสภาพพื้นที่ เช่น เป็นเขตปลูกข้าวที่มีศักยภาพสูง มีเนื้อที่ประมาณ 5,597 ไร่ กำหนดพื้นที่ไว้เพื่อพัฒนาการผลิตข้าวที่มีคุณภาพ ส่วนในเขตอื่น ได้มีการวางแผนการใช้ที่ดินอย่างเหมาะสม โดยแบ่งพื้นที่ดำเนินการ รวม 5 ปี ตั้งแต่ปีงบประมาณ 2549 ในปีงบประมาณ 2549-2551 ได้ดำเนินการไปแล้ว คือ งานจัดระบบอนุรักษ์ดินและน้ำ 4,797 ไร่ นอกจากนั้นได้ดำเนินการจัดระบบอนุรักษ์ดินและน้ำในโครงการพัฒนาที่ดินชุมชนบนพื้นที่สูง พื้นที่ 575 ไร่ ส่วนพื้นที่ที่เหลือได้ดำเนินการพัฒนาที่ดินตามกิจกรรมของบปกติ เช่น การส่งเสริมการใช้ปุ๋ยพืชสด ฯลฯ

