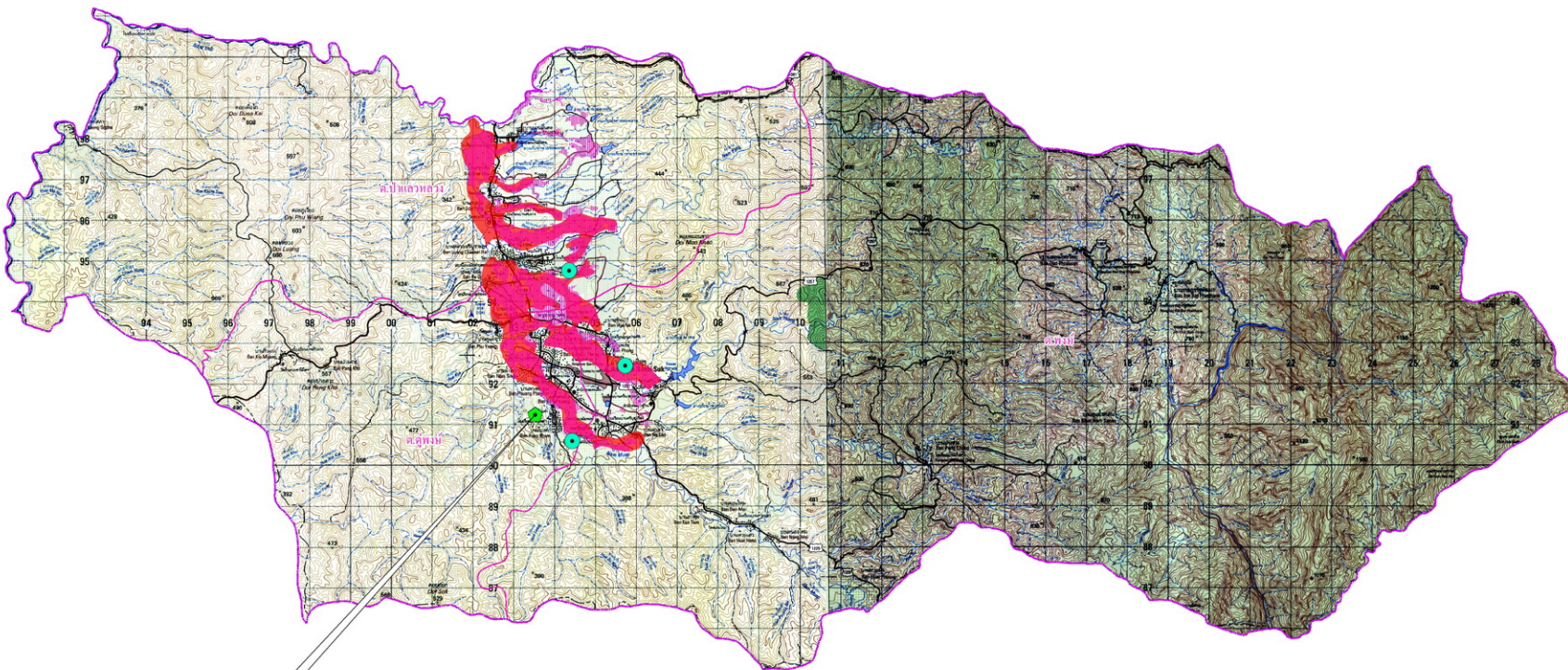
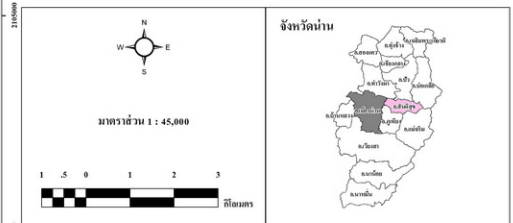


ความเหมาะสมของที่ดิน สำหรับการปลูกข้าว อำเภอสันติสุข จังหวัดน่าน



สัญลักษณ์

- ศูนย์ข้อมูลภาคใต้เพื่อการพัฒนาดิน
- ศูนย์เรียนรู้การเพิ่มประสิทธิภาพการผลิตสินค้าเกษตร
- ขอบเขตนคร
- ขอบเขตตำบล
- พื้นที่ปลูกข้าว
- S1 ความเหมาะสมสูง
- S2 ความเหมาะสมปานกลาง
- S3 ความเหมาะสมต่ำ
- N ไม่เหมาะสม

ศูนย์เรียนรู้การเพิ่มประสิทธิภาพการผลิตสินค้าเกษตร
ตำบลทุ่งน่าน นายอนุทิวป์ อินตะพันธ์ 081-4093669

ความเหมาะสมสำหรับปลูกพืช

ใช้ดัชนีในการประเมินความเหมาะสมสำหรับพืชกรรม (โซนดิน)

1. ดิน 5. ปริมาณธาตุอาหาร
2. พืช 6. สภาพภูมิอากาศ

การจับคู่

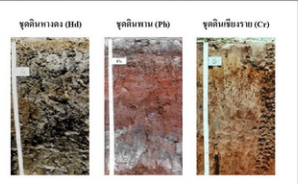
โซนดิน (เช่น ดินร่วนปนทราย) - ความลึกดิน - ความอุดมสมบูรณ์ - ความชื้นในดิน

โซนพืช (เช่น ข้าว) - ความทนทานต่อโรค - ความทนทานต่อแมลง - ความทนทานต่อสภาพแวดล้อม

จับคู่ที่เหมาะสม: S1, S2, S3 suitable N

ค่าดัชนี	อำเภอสันติสุข จังหวัดน่าน		ตำบลทุ่งน่าน อำเภอสันติสุข จังหวัดน่าน	
	พื้นที่ความเหมาะสม	เนื้อที่ (ไร่)	ค่าดัชนี	เนื้อที่ (ไร่)
สูง (S1)	6,557	4,331	1,515	1,008
ปานกลาง (S2)	-	-	-	-
ต่ำ (S3)	-	-	-	-
ไม่เหมาะสม (N)	237,821	1,404	30,867	183
รวม	244,378	5,735	32,382	1,191

กลุ่มชุดดินที่เหมาะสมสำหรับการปลูกข้าว (S1-S2) ในอำเภอสันติสุข มีดังนี้
1. กลุ่มชุดดินที่ 5 ได้แก่ ชุดดินหางแดง (Hd) และ ชุดดินเหนียว (Ph)
2. กลุ่มชุดดินที่ 6 ได้แก่ ชุดดินเชิงร่วนขาว (Cc)

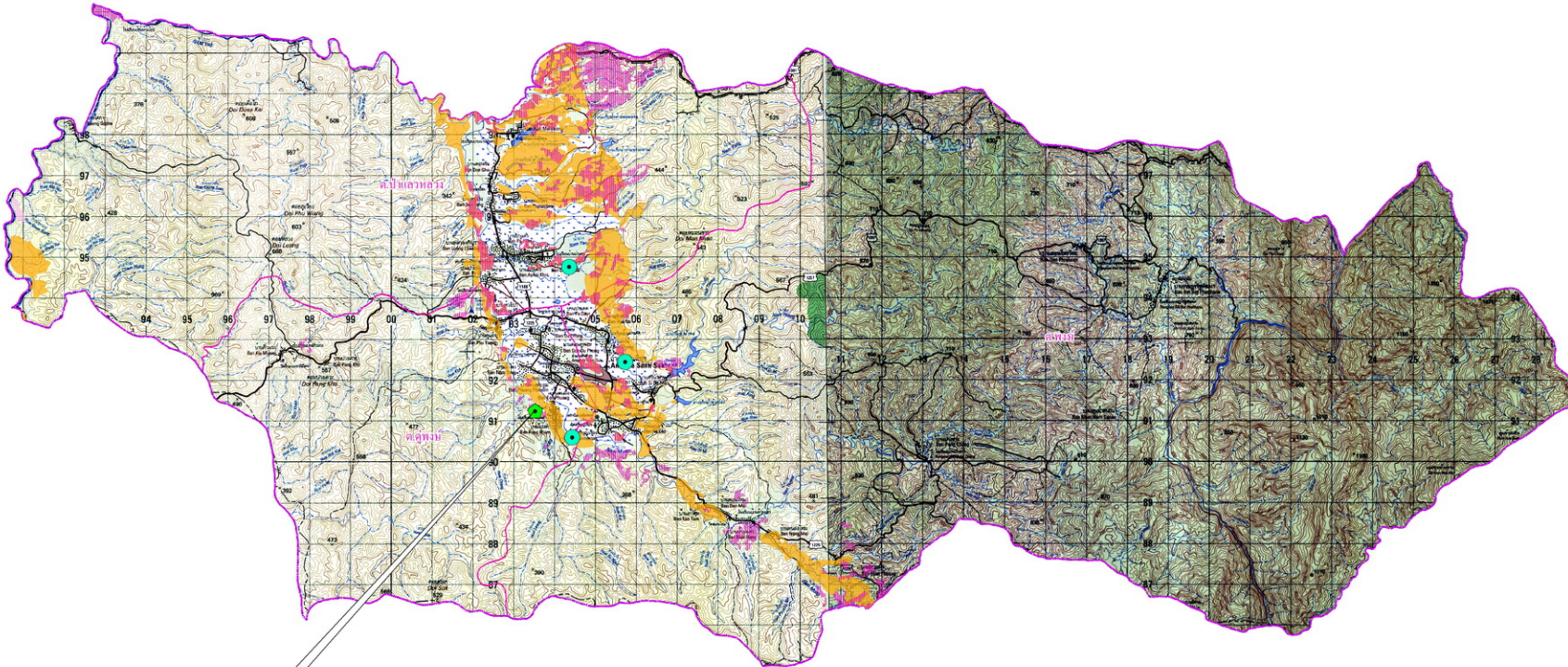
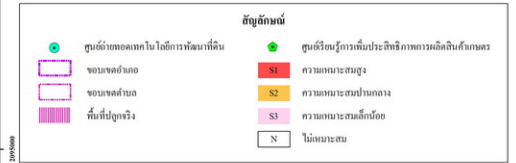
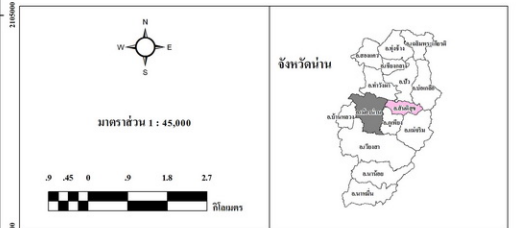


ชนิดดิน	ค่าดัชนี	พื้นที่เหมาะสม (%)			พื้นที่ไม่เหมาะสม (%)		
		เหมาะสมสูง (S1)	เหมาะสมปานกลาง (S2)	เหมาะสมต่ำ (S3)	ไม่เหมาะสม (N)	ไม่เหมาะสม (N)	ไม่เหมาะสม (N)
1	1,515	-	-	30,867	1,008	-	183
2	3,768	-	-	42,237	2,302	-	948
3	1,274	-	-	146,027	891	-	273
รวม	6,557	-	-	225,821	4,311	-	1,191

ติดต่อสอบถามข้อมูลเพิ่มเติมได้ที่

- ศูนย์เรียนรู้การเพิ่มประสิทธิภาพการผลิตสินค้าเกษตร
- สถานีพัฒนาที่ดินน่าน อ.เวียงสา จ.น่าน โทร 054-752469, Email : nan01@idd.go.th
- ศูนย์รวมเกษตรกรใช้ที่ดิน อำนวยการพัฒนาที่ดินเขต 7 โทร 054-771588, Email : r07_4@idd.go.th
- หนองคายไถ่เงินน่าน

ความเหมาะสมที่ดิน สำหรับการปลูกข้าวโพดเลี้ยงสัตว์ อำเภอสันติสุข จังหวัดน่าน



ศูนย์เรียนรู้การเพิ่มประสิทธิภาพการผลิตสินค้าเกษตร
ตำบลทุ่งมน นายอนุทิตป์ อินตะพันธ์ 081-4093669

ความเหมาะสมสำหรับปลูกพืช

S1 "พื้นที่มีความเหมาะสมสูง"
หมายถึง พื้นที่ที่มีความเหมาะสมสูงและพบว่ามีดินชั้นการเจริญเติบโตชั้นบนหนา
ซึ่งสามารถปลูกพืชได้โดยไม่ต้องปรับปรุงดิน

S2 "พื้นที่มีความเหมาะสมปานกลาง"
หมายถึง พื้นที่ที่มีความเหมาะสมปานกลางและพบว่ามีดินชั้นการเจริญเติบโตชั้นบนปานกลาง
ซึ่งจำเป็นต้องมีการปรับปรุงดินเล็กน้อย

S3 "พื้นที่มีความเหมาะสมเล็กน้อย"
หมายถึง พื้นที่ที่มีความเหมาะสมเล็กน้อยและพบว่ามีดินชั้นการเจริญเติบโตชั้นบนบาง
ซึ่งจำเป็นต้องมีการปรับปรุงดินอย่างจริงจัง

N "พื้นที่ไม่เหมาะสม"
หมายถึง พื้นที่ที่มีความไม่เหมาะสมและพบว่ามีดินชั้นการเจริญเติบโตชั้นบนไม่มี
ซึ่งไม่สามารถปลูกพืชได้

ชนิดดินที่ใช้ในการประเมินความเหมาะสมสำหรับพืชสวนรุกขชาติ (ใจเย็น)

1. ดิน 5. น้ำชลประทาน 6. จำนวน/ชนิดของ
ดิน 7. พืช

การจับคู่

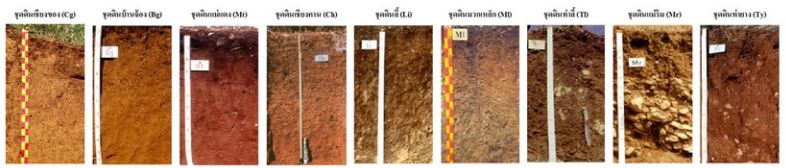
ดินดี (เช่น ดินร่วนปนทราย)
- ความชื้น
- ความอุดมสมบูรณ์
- ความเหมาะสมสูง

ดินไม่ดี (เช่น ดินเหนียว)
- ความชื้น
- ความอุดมสมบูรณ์
- ความเหมาะสมต่ำ

ดินดี หรือ เหมาะสม
S1, S2, S3 และ N

ค่าดัชนี	อำเภอสันติสุข จังหวัดน่าน		ตำบลทุ่งมน อำเภอสันติสุข จังหวัดน่าน	
	พื้นที่ความเหมาะสม	พื้นที่ปลูกจริง	ค่าดัชนี	พื้นที่ความเหมาะสม
พื้นที่ความเหมาะสมสูง (S1)	-	-	พื้นที่ความเหมาะสมสูง (S1)	-
พื้นที่ความเหมาะสมปานกลาง (S2)	10,381	2,443	พื้นที่ความเหมาะสมปานกลาง (S2)	840
พื้นที่ความเหมาะสมเล็กน้อย (S3)	57	-	พื้นที่ความเหมาะสมเล็กน้อย (S3)	-
ไม่เหมาะสม (N)	233,940	2,277	ไม่เหมาะสม (N)	31,542
รวม	244,378	4,720	รวม	32,882

- กลุ่มจุดเก็บที่กรมสวนสำนัปลูกข้าวโพด (S1+S2) ในอำเภอสันติสุข มีดังนี้
- กลุ่มจุดดินที่ 29 ได้แก่ จุดดินบริเวณ (B) จุดดินเชิงของ (Cg) และ จุดดินแบบถอง (M)
 - กลุ่มจุดดินที่ 46 ได้แก่ จุดดินเชิงของ (Cg)
 - กลุ่มจุดดินที่ 47 ได้แก่ จุดดินที่ (L) จุดดินบริเวณถอง (M) จุดดินที่ (T)
 - กลุ่มจุดดินที่ 48 ได้แก่ บริเวณ (M) และ จุดดินที่ต่าง (T)

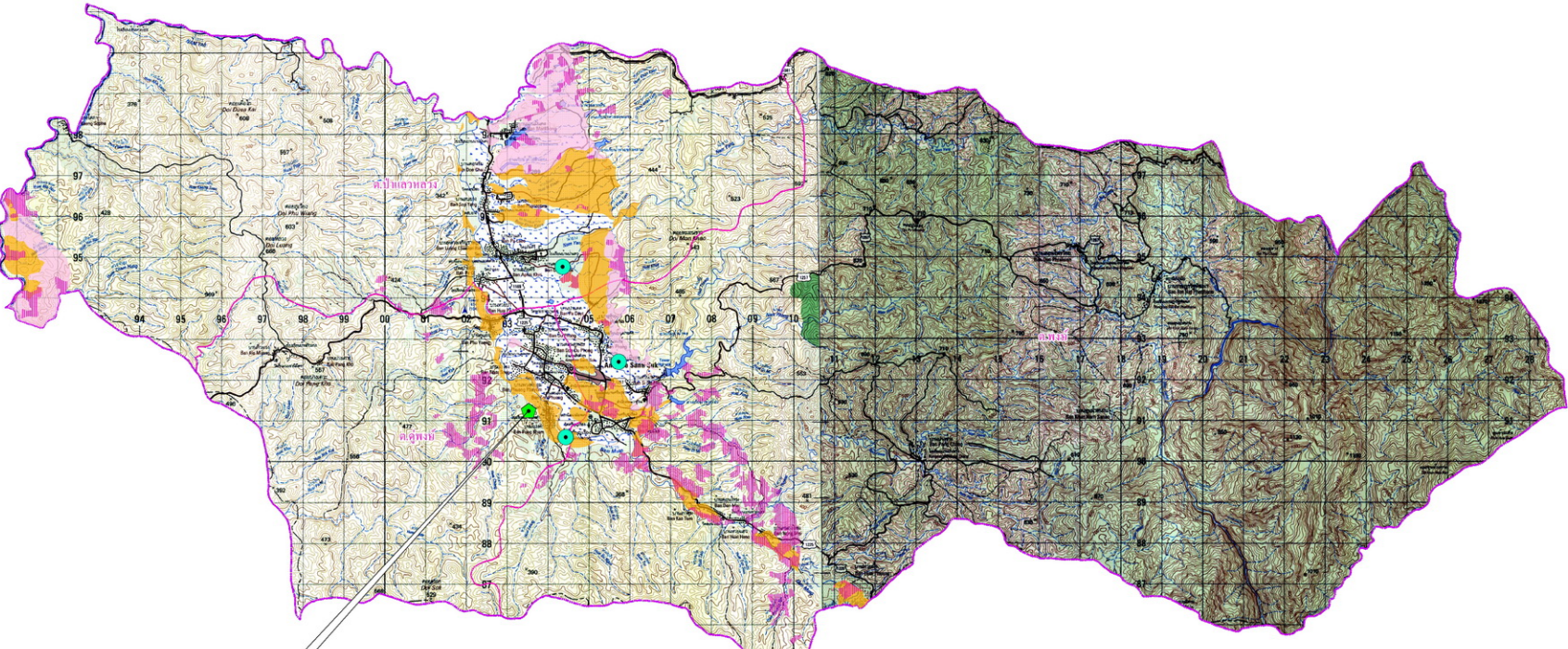
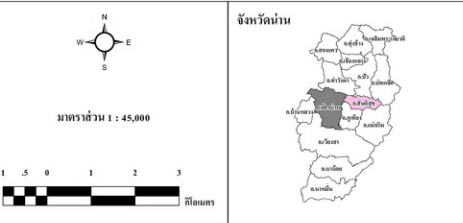


ชนิดดิน	ค่าดัชนี	พื้นที่ความเหมาะสม (ไร่)		พื้นที่ปลูกจริง (ไร่)	
		เหมาะสมสูง (S1) / เหมาะสมปานกลาง (S2) / เหมาะสมเล็กน้อย (S3)	ไม่เหมาะสม (N)	เหมาะสมสูง (S1) / เหมาะสมปานกลาง (S2) / เหมาะสมเล็กน้อย (S3)	ไม่เหมาะสม (N)
1	จุดดิน	840	-	31,542	-
2	จุดดิน	-	671	19,307	-
3	จุดดิน	2,310	-	142,891	-
รวม	-	10,381	671	233,940	-

ติดต่อสอบถามข้อมูลเพิ่มเติมได้ที่

- ศูนย์เรียนรู้การเพิ่มประสิทธิภาพการผลิตสินค้าเกษตร
- สถานีพัฒนาที่ดินน่าน ศูนย์ขยายพันธุ์พืช โทร 054-752469, Email : nan01@lhd.go.th
- ศูนย์รวมเกษตรกรใช้ที่ดิน สำนักงานพัฒนาที่ดินเขต 7 โทร 054-771588, Email : r07_4@lhd.go.th
- นายอดิ นอนาภิวัฒน์

ความเหมาะสมที่ดิน สำหรับการปลูกยางพารา อำเภอสันติสุข จังหวัดน่าน



สัญลักษณ์

- ศูนย์ข้อมูลเทคโนโลยีสารสนเทศ
- ศูนย์บริการที่ปรึกษาการเกษตรระดับจังหวัด
- ขอบเขตอำเภอ
- ขอบเขตตำบล
- พื้นที่ป่าภูเขา
- S1 ความเหมาะสมสูง
- S2 ความเหมาะสมปานกลาง
- S3 ความเหมาะสมต่ำ
- N ไม่เหมาะสม

ศูนย์เรียนรู้การเพิ่มประสิทธิภาพการผลิตสินค้าเกษตร
ตำบลทุ่งมน นายอนุทิตป์ อินตะพันธ์ 081-4093669

ความเหมาะสมสำหรับปลูกพืช

ชนิดที่ 1: ไม้ยืนต้น (ยางพารา) - 1.ดิน, 2.พืช

ชนิดที่ 2: พืชไร่ (ข้าวโพด) - 1.ดิน, 2.พืช

ชนิดที่ 3: พืชสวน (ผลไม้) - 1.ดิน, 2.พืช

ชนิดที่ 4: พืชไร่ (ข้าวโพด) - 1.ดิน, 2.พืช

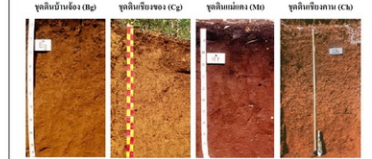
ชนิดที่ 5: พืชสวน (ผลไม้) - 1.ดิน, 2.พืช

ชนิดที่ 6: พืชไร่ (ข้าวโพด) - 1.ดิน, 2.พืช

ชนิดที่ 7: พืชสวน (ผลไม้) - 1.ดิน, 2.พืช

ค่าอธิบาย	อำเภอสันติสุข จังหวัดน่าน		ตำบลทุ่งมน อำเภอสันติสุข จังหวัดน่าน	
	พื้นที่ความเหมาะสม	พื้นที่ปลูกจริง	ค่าอธิบาย	พื้นที่ความเหมาะสม
พื้นที่ความเหมาะสมสูง (S1)	-	-	พื้นที่ความเหมาะสมสูง (S1)	-
พื้นที่ความเหมาะสมปานกลาง (S2)	6,743	939	พื้นที่ความเหมาะสมปานกลาง (S2)	1,028
พื้นที่ความเหมาะสมต่ำ (S3)	5,090	745	พื้นที่ความเหมาะสมต่ำ (S3)	38
ไม่เหมาะสม (N)	232,545	3,536	ไม่เหมาะสม (N)	31,316
รวม	244,378	5,220	รวม	32,882

- กลุ่มชุดดินที่เหมาะสมสำหรับการปลูกยางพารา (S1+S2) ในอำเภอสันติสุข มีดังนี้**
- กลุ่มชุดดินที่ 29 ได้แก่ ชุดดินบึงตัง (Bg) ชุดดินเชียงของ (Cg) และ ชุดดินแม่ฮ่อง (M)
 - กลุ่มชุดดินที่ 46 ได้แก่ ชุดดินเชิงรอก (Cg)



ชนิดดิน	ค่าอธิบาย	พื้นที่ความเหมาะสม (ไร่)		พื้นที่ปลูกจริง (ไร่)	
		เหมาะสม (S1) / เหมาะสมปานกลาง (S2)	เหมาะสมต่ำ (S3) / ไม่เหมาะสม (N)	เหมาะสม (S1) / เหมาะสมปานกลาง (S2)	เหมาะสมต่ำ (S3) / ไม่เหมาะสม (N)
1	ทุ่งมน	1,028	38	31,316	6
2	เชียงของ	1,708	4,512	10,835	274
3	แม่ฮ่อง	2,007	500	10,184	89
รวม	-	4,743	5,090	22,545	313

ติดต่อสอบถามข้อมูลเพิ่มเติมได้ที่

- ศูนย์เรียนรู้การเพิ่มประสิทธิภาพการผลิตสินค้าเกษตร
- สถานีพัฒนาที่ดินน่าน ฝายบึงไผ่ อ.เวียงสา จ.น่าน โทร 054-752469, Email : nan01@lhd.go.th
- ศูนย์รวมเกษตรกรใช้ที่ดิน สำนักงานพัฒนาที่ดินเขต 7 โทร 054-771588, Email : r07_4@lhd.go.th
- นายอดิชากร คุ้มกันมาน

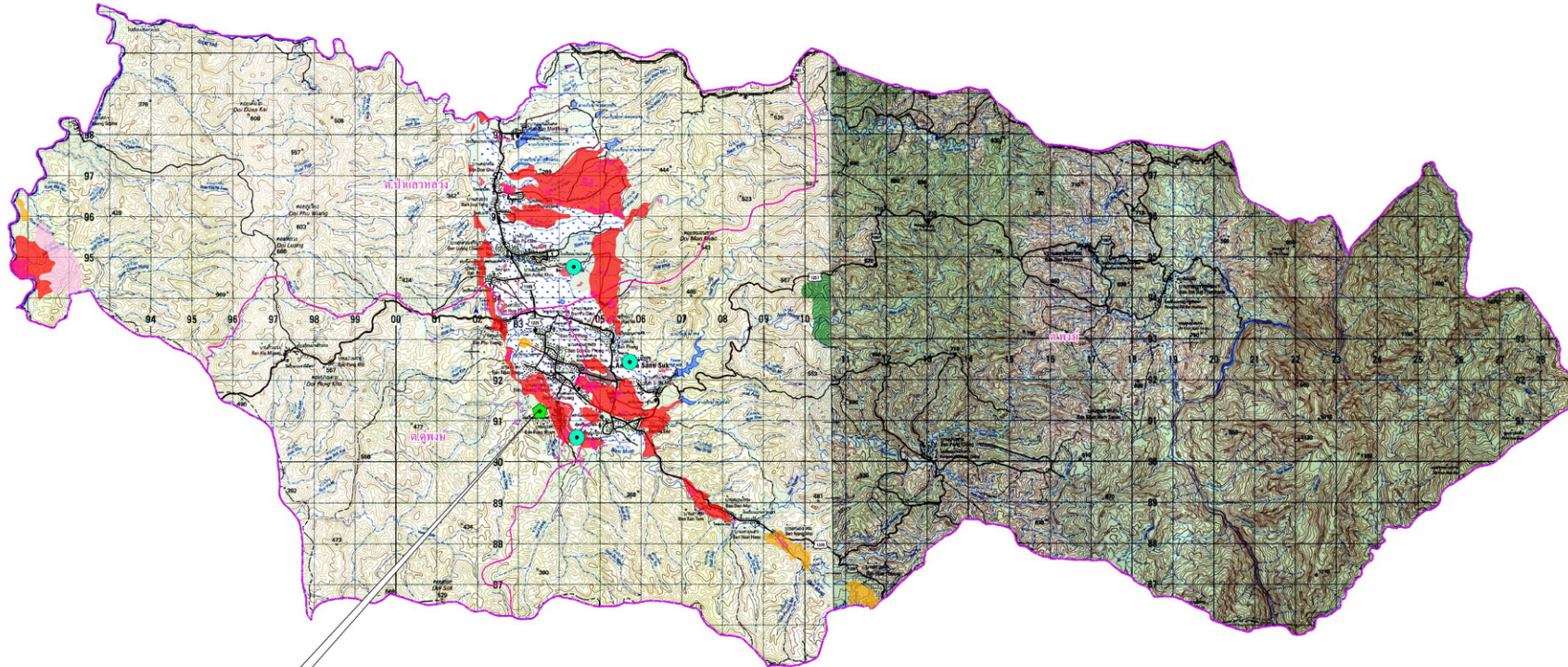
ความเหมาะสมที่ดิน สำหรับการปลูกกล้วย อำเภอสันติสุข จังหวัดน่าน



มาตราส่วน : 45,000



จังหวัดน่าน



ศูนย์เรียนรู้การเพิ่มประสิทธิภาพการผลิตสินค้าเกษตร
ตำบลทุ่งมน นายอนุทิตป์ อินตะพันธ์ 081-4093669

สัญลักษณ์

- ศูนย์ถ่ายทอดเทคโนโลยีการพัฒนาระบบ
- ศูนย์เรียนรู้การเพิ่มประสิทธิภาพการผลิตสินค้าเกษตร
- ขอบเขตอำเภอ
- ขอบเขตตำบล
- พื้นที่ปลูกจริง
- S1 ความเหมาะสมสูง
- S2 ความเหมาะสมปานกลาง
- S3 ความเหมาะสมต่ำ/น้อย
- N ไม่เหมาะสม

ความเหมาะสมสำหรับปลูกพืช

S1 "พื้นที่มีความเหมาะสมสูง"
หมายถึง พื้นที่ที่มีความเหมาะสมสูงของปัจจัยที่มีผลต่อการเจริญเติบโตของพืชและสามารถผลิตผลได้สูง มีผลผลิตต่อไร่สูง

S2 "พื้นที่มีความเหมาะสมปานกลาง"
หมายถึง พื้นที่ที่มีความเหมาะสมปานกลางของปัจจัยที่มีผลต่อการเจริญเติบโตของพืชและสามารถผลิตผลได้ปานกลาง

S3 "พื้นที่มีความเหมาะสมต่ำ/น้อย"
หมายถึง พื้นที่ที่มีความเหมาะสมต่ำ/น้อยของปัจจัยที่มีผลต่อการเจริญเติบโตของพืชและสามารถผลิตผลได้ต่ำ/น้อย

N "พื้นที่ไม่เหมาะสม"
หมายถึง พื้นที่ที่มีความไม่เหมาะสมของปัจจัยที่มีผลต่อการเจริญเติบโตของพืชและไม่สามารถผลิตผลได้

ชนิดที่ใช้นในการประเมินความเหมาะสมสำหรับพืชกล้วย (ใจเย็น)

1. ดิน 5. น้ำชลประทาน 6. จำนวน/ขนาดของแปลง 2. พืช

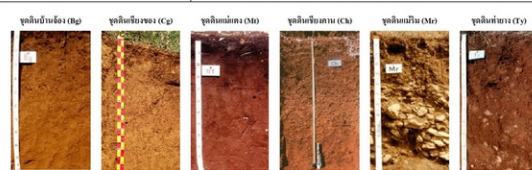
การจับคู่

ดินดี (ดินเหนียว ทรายปนทราย) - ความชื้นสูง - ความอุดมสมบูรณ์ - ความเหมาะสมสูง (S1, S2, S3 suitable)

ดินไม่ดี (ดินทราย) - ความชื้นต่ำ - ความอุดมสมบูรณ์ต่ำ - ความเหมาะสมต่ำ

ค่าอธิบาย	เนื้อที่ (ไร่)		ค่าอธิบาย		เนื้อที่ (ไร่)	
	พื้นที่ความเหมาะสม	พื้นที่ปลูกจริง	พื้นที่ความเหมาะสม	พื้นที่ปลูกจริง	พื้นที่ความเหมาะสม	พื้นที่ปลูกจริง
พื้นที่ความเหมาะสมสูง (S1)	6,104	546	พื้นที่ความเหมาะสมสูง (S1)	-	-	-
พื้นที่ความเหมาะสมปานกลาง (S2)	693	159	พื้นที่ความเหมาะสมปานกลาง (S2)	11,069	646	-
พื้นที่ความเหมาะสมต่ำ/น้อย (S3)	658	-	พื้นที่ความเหมาะสมต่ำ/น้อย (S3)	1,651	-	-
ไม่เหมาะสม (N)	236,923	165	ไม่เหมาะสม (N)	117,487	111	-
รวม	244,378	866	รวม	130,187	757	

- กลุ่มจุดดินที่ประเมินสำหรับปลูกกล้วย (S1+S2) ในอำเภอสันติสุข มีดังนี้**
- กลุ่มจุดดินที่ 29 ได้แก่ จุดดินบ้านดง (Bg) จุดดินเชิงของ (Cg) และ จุดดินแม่ถ้อง (Mo)
 - กลุ่มจุดดินที่ 46 ได้แก่ จุดดินเชิงสถาน (Cs)
 - กลุ่มจุดดินที่ 88 ได้แก่ บริเวณ (M) และ จุดดินท่าบอง (Ty)



ชนิดดิน	ค่าเฉลี่ย	พื้นที่ความเหมาะสม (ไร่)			พื้นที่ปลูกจริง (ไร่)				
		เหมาะสมสูง (S1) ความเหมาะสมสูง	เหมาะสมปานกลาง (S2) ความเหมาะสมปานกลาง	เหมาะสมต่ำ/น้อย (S3) ความเหมาะสมต่ำ/น้อย	เหมาะสมสูง (S1)	เหมาะสมปานกลาง (S2)	เหมาะสมต่ำ/น้อย (S3) ความเหมาะสมต่ำ/น้อย		
1	จุดดิน	956	52	-	31,394	109	14	-	47
2	จุดดินเชิง	1,636	157	408	41,344	310	102	-	57
3	จุดดิน	1,512	484	-	110,855	127	39	-	61
รวม		4,094	693	408	284,623	546	155	-	165

ติดต่อสอบถามข้อมูลเพิ่มเติมได้ที่

- ศูนย์เรียนรู้การเพิ่มประสิทธิภาพการผลิตสินค้าเกษตร
- สถานีพัฒนาที่ดินน่าน คลังขนาบไทย อ.เวียงสา จ.น่าน โทร 054-752469, Email : nan01@idd.go.th
- คู่มือวางแผนการใช้ที่ดิน สำนักงานพัฒนาที่ดินเขต 7 โทร 054-771588, Email : r07_4@idd.go.th
- เบอร์ดินสายด่วน 1676