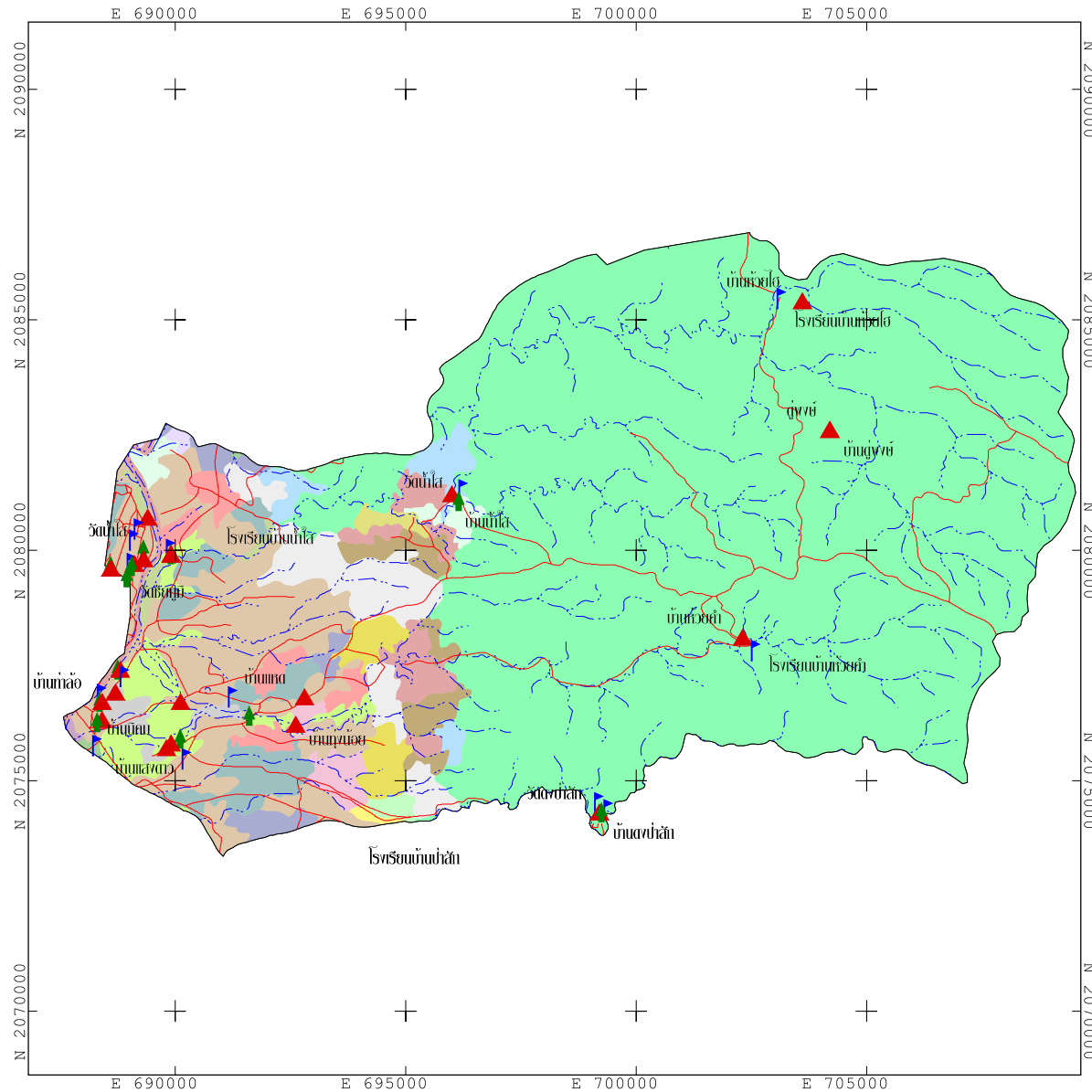
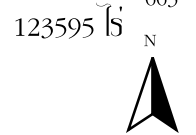
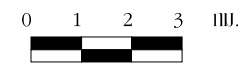


แผนที่กลุ่มชุดดิน ต.พายแก้ว อ.ถึงอำเภอกุฉินารายณ์ จ.บึงกาฬ



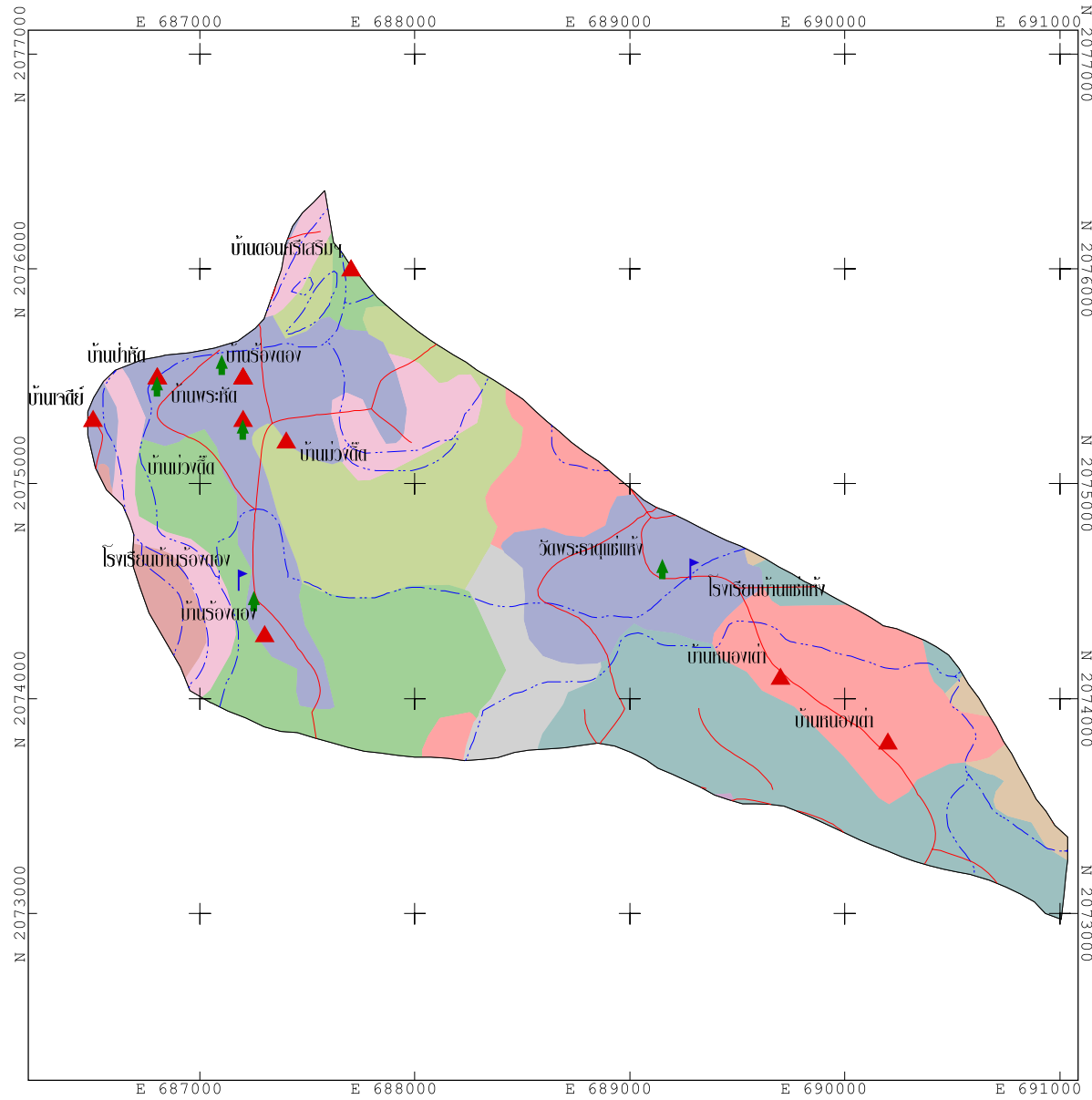
คำอธิบายหน่วยแผนที่

สี	ชื่อกลุ่มชุดดิน	พื้นที่ (ไร่)
Grey	กลุ่มชุดดินที่_15	659
Light Blue	กลุ่มชุดดินที่_29	3020
Brown	กลุ่มชุดดินที่_29B	9734
Green	กลุ่มชุดดินที่_29C	15
Red	กลุ่มชุดดินที่_29E	1890
Purple	กลุ่มชุดดินที่_33	55
Light Red	กลุ่มชุดดินที่_35	1798
Dark Blue	กลุ่มชุดดินที่_35B	1156
Olive Green	กลุ่มชุดดินที่_38	451
Pink	กลุ่มชุดดินที่_46B	904
Yellow	กลุ่มชุดดินที่_46C	1482
Light Grey	กลุ่มชุดดินที่_46D	4192
Brown	กลุ่มชุดดินที่_46E	1736
Olive Green	กลุ่มชุดดินที่_47B	354
Light Blue	กลุ่มชุดดินที่_47E	1520
Light Purple	กลุ่มชุดดินที่_48B	124
Light Green	กลุ่มชุดดินที่_48E	803
Yellow	กลุ่มชุดดินที่_49B	126
Light Green	กลุ่มชุดดินที่_49C	284
Light Green	กลุ่มชุดดินที่_5	2871
Light Green	กลุ่มชุดดินที่_62	87794
Grey	กลุ่มชุดดินที่_7	83
Dark Blue	สนามบิน	160
Brown	ที่อยู่อาศัย	1652
Green	ป่าไม้	69
Light Green	กลุ่มชุดดิน_UNKNOWN	663
Red	น้ำ	
Blue	แหล่งน้ำ	
Blue	โรงเรียนที่ทั้งหมด	



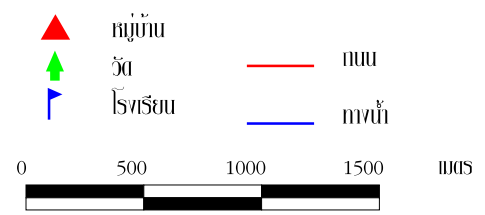
ระบบฐานข้อมูลกลุ่มชุดดิน
กรมพัฒนาที่ดิน

แผนที่กลุ่มที่ดิน ต.ม่วงดี ต.อ.กิ่งอำเภออุทุมพรพิสัย จ.น่าน



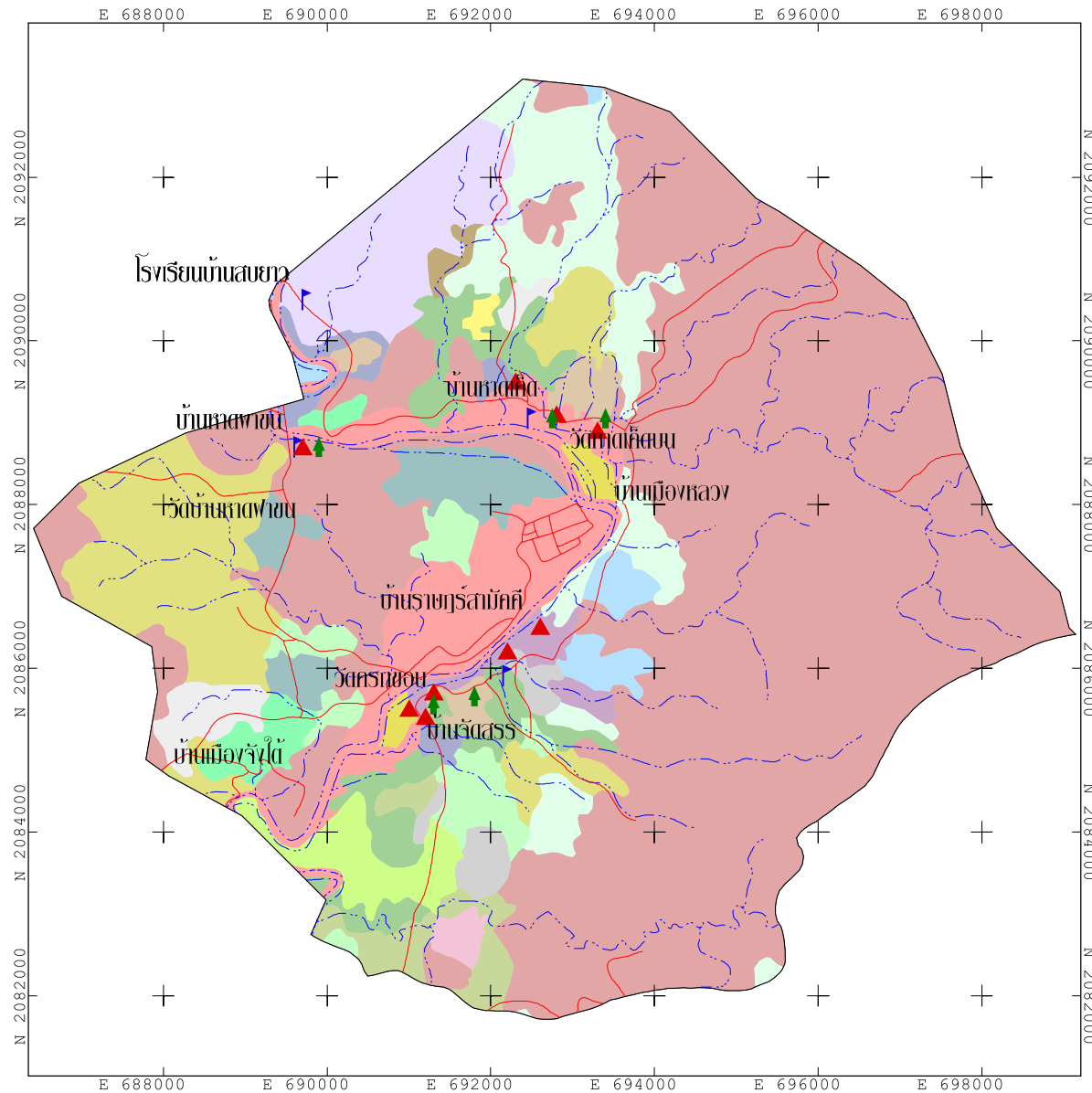
คำอธิบายหน่วยแผนที่

สี	ชื่อกลุ่มที่ดิน	พื้นที่ (ไร่)
Grey	กลุ่มที่ดินที่_15	167
Teal	กลุ่มที่ดินที่_29	705
Brown	กลุ่มที่ดินที่_29B	59
Green	กลุ่มที่ดินที่_33	616
Red	กลุ่มที่ดินที่_38	75
Purple	กลุ่มที่ดินที่_46C	1
Light Red	กลุ่มที่ดินที่_5	584
Blue	ที่อยู่อาศัย	902
Light Green	กลุ่มที่ดินที่_UNKNOWN	502
Pink	แหล่งน้ำ	294
รวมพื้นที่ทั้งหมด		3906 ไร่



ระบบฐานข้อมูลกลุ่มที่ดิน
กรมพัฒนาที่ดิน

แผนที่กลุ่มชุดดิน ต.เมืองจันท อ.เมืองจันทบุรี จ.จันทบุรี



คำอธิบายหน่วยแผนที่

กลุ่มชุดดิน	พื้นที่ (ไร่)
กลุ่มชุดดินที่_17	259
กลุ่มชุดดินที่_17B	851
กลุ่มชุดดินที่_29	100
กลุ่มชุดดินที่_29B	1866
กลุ่มชุดดินที่_29C	1135
กลุ่มชุดดินที่_29E	155
กลุ่มชุดดินที่_33	3164
กลุ่มชุดดินที่_35	481
กลุ่มชุดดินที่_35B	923
กลุ่มชุดดินที่_35C	210
กลุ่มชุดดินที่_38	283
กลุ่มชุดดินที่_46B	674
กลุ่มชุดดินที่_46C	157
กลุ่มชุดดินที่_46D	4427
กลุ่มชุดดินที่_46E	705
กลุ่มชุดดินที่_47B	2310
กลุ่มชุดดินที่_47E	3440
กลุ่มชุดดินที่_48	88
กลุ่มชุดดินที่_48B	1332
กลุ่มชุดดินที่_48C	986
กลุ่มชุดดินที่_48D	653
กลุ่มชุดดินที่_49	283
กลุ่มชุดดินที่_49B	546
กลุ่มชุดดินที่_5	522
กลุ่มชุดดินที่_6	151
กลุ่มชุดดินที่_62	26883
ที่อยู่อาศัย	381
ที่อยู่อาศัย	62
แหล่งน้ำ	

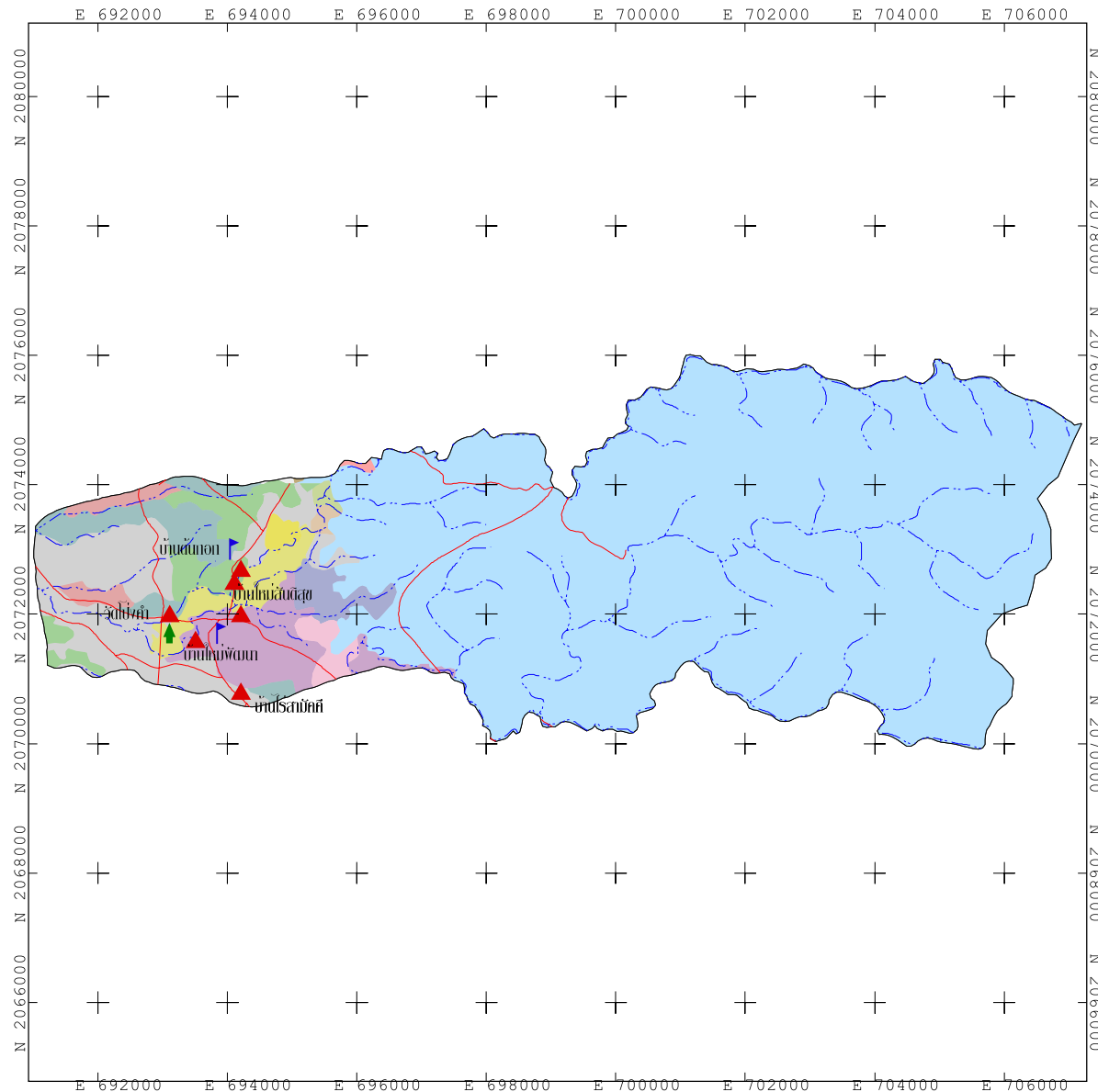
— ถนน
— ทางน้ำ

0 500 1000 เมตร
 53928 ไร่



ระบบฐานข้อมูลกลุ่มชุดดิน
กรมพัฒนาที่ดิน

แผนที่กลุ่มชุดดิน ต.น้ำเตียน อ.กิ่งอำเภอภูเพียง จ.น่าน



คำอธิบายหน่วยแผนที่

กลุ่มชุดดิน	พื้นที่(ไร่)
กลุ่มชุดดินที่_29	3016
กลุ่มชุดดินที่_29B	1264
กลุ่มชุดดินที่_29C	78
กลุ่มชุดดินที่_35	1056
กลุ่มชุดดินที่_35B	395
กลุ่มชุดดินที่_46B	1551
กลุ่มชุดดินที่_46D	33
กลุ่มชุดดินที่_46E	493
กลุ่มชุดดินที่_47	78
กลุ่มชุดดินที่_47C	311
กลุ่มชุดดินที่_48B	136
กลุ่มชุดดินที่_49B	12
กลุ่มชุดดินที่_49C	5
กลุ่มชุดดินที่_5	730
กลุ่มชุดดินที่_62	30812

รวมพื้นที่ทั้งหมด

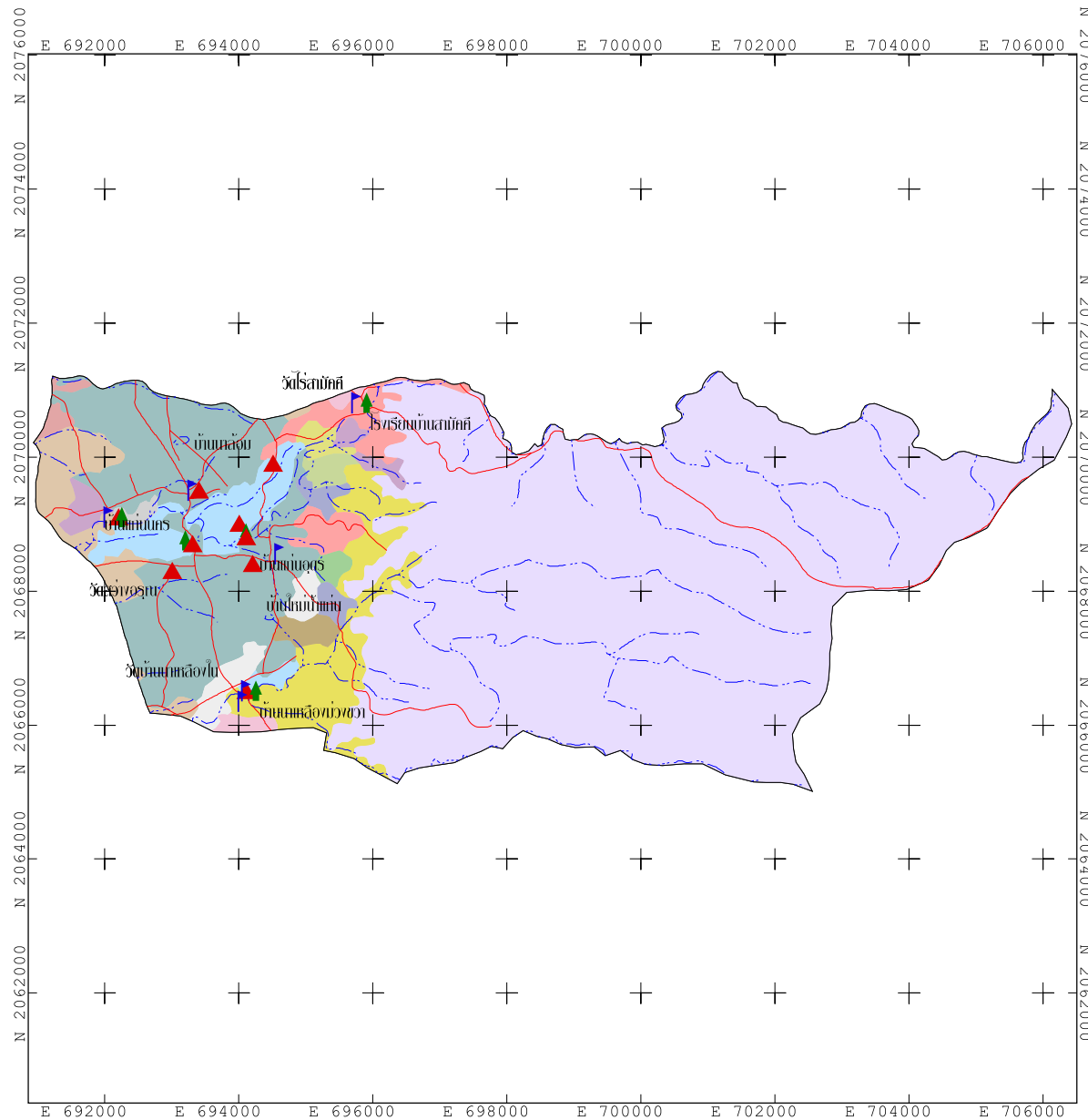
39969 ไร่

- หมู่บ้าน
- วัด
- โรงเรียน
- ถนน
- ทางน้ำ



ระบบฐานข้อมูลกลุ่มชุดดิน
กรมพัฒนาที่ดิน

แผนที่กลุ่มที่ดิน ต.น้ำแก่น อ.ถึงอำเภออุพเพียง จ.น่าน



คำอธิบายหน่วยแผนที่

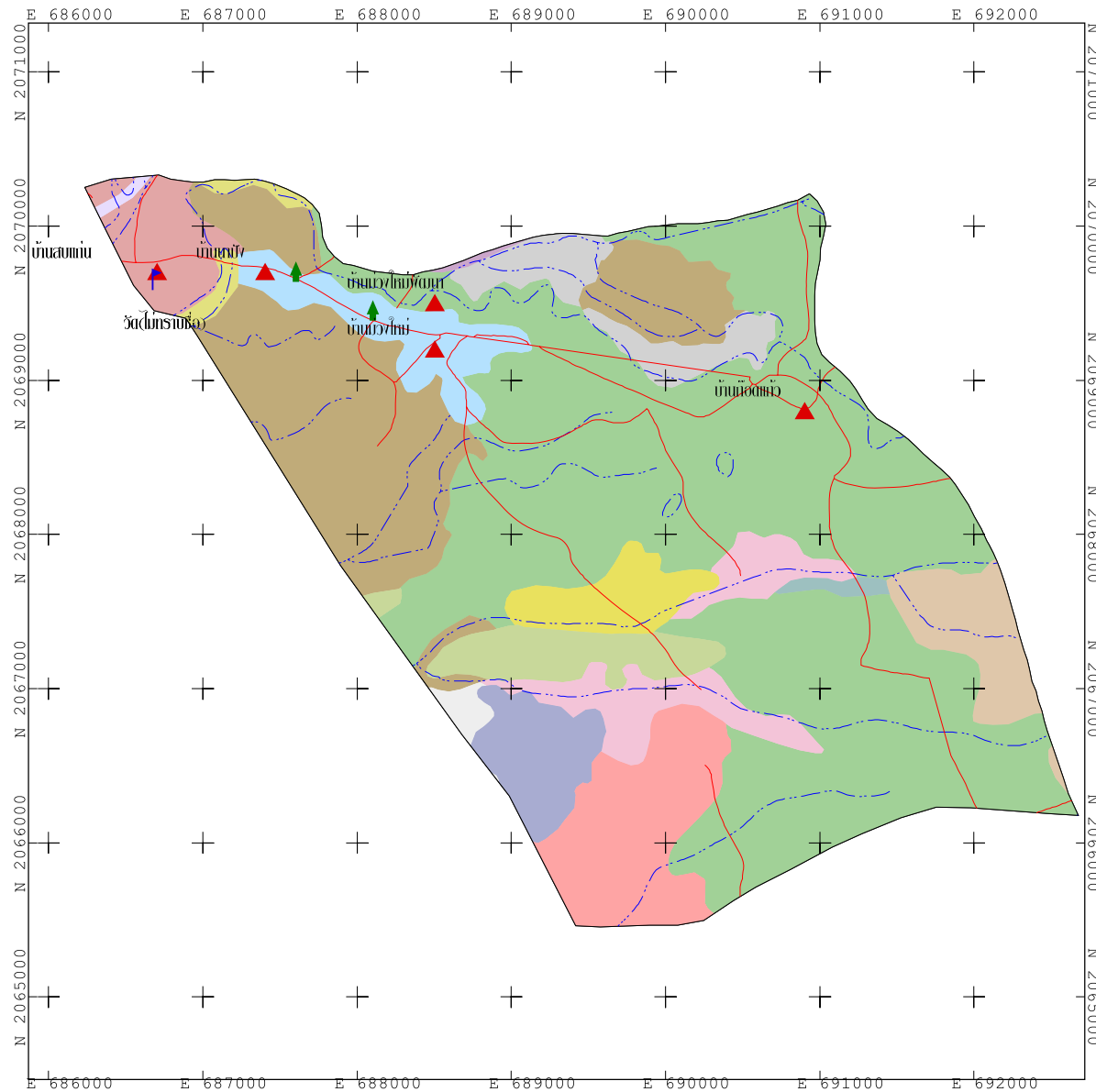
กลุ่มที่ดิน	พื้นที่(ไร่)
กลุ่มที่ดินที่_15	109
กลุ่มที่ดินที่_29	5842
กลุ่มที่ดินที่_29B	1169
กลุ่มที่ดินที่_29C	128
กลุ่มที่ดินที่_35	139
กลุ่มที่ดินที่_35B	405
กลุ่มที่ดินที่_46B	919
กลุ่มที่ดินที่_46C	289
กลุ่มที่ดินที่_46D	181
กลุ่มที่ดินที่_47C	186
กลุ่มที่ดินที่_47E	1987
กลุ่มที่ดินที่_48B	521
กลุ่มที่ดินที่_48C	227
กลุ่มที่ดินที่_48E	167
กลุ่มที่ดินที่_5	1331
กลุ่มที่ดินที่_62	25283
รวมพื้นที่ทั้งหมด	38882 ไร่

- หมู่บ้าน
- วัด
- โรงเรียน
- ถนน
- ทางน้ำ



ระบบฐานข้อมูลกลุ่มที่ดิน
กรมพัฒนาที่ดิน

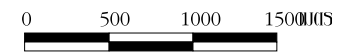
แผนที่กลุ่มชุดดิน ต.นาบึง อ.กิ่งอำเภอกุยบุรี จ.น่าน



คำอธิบายหน่วยแผนที่

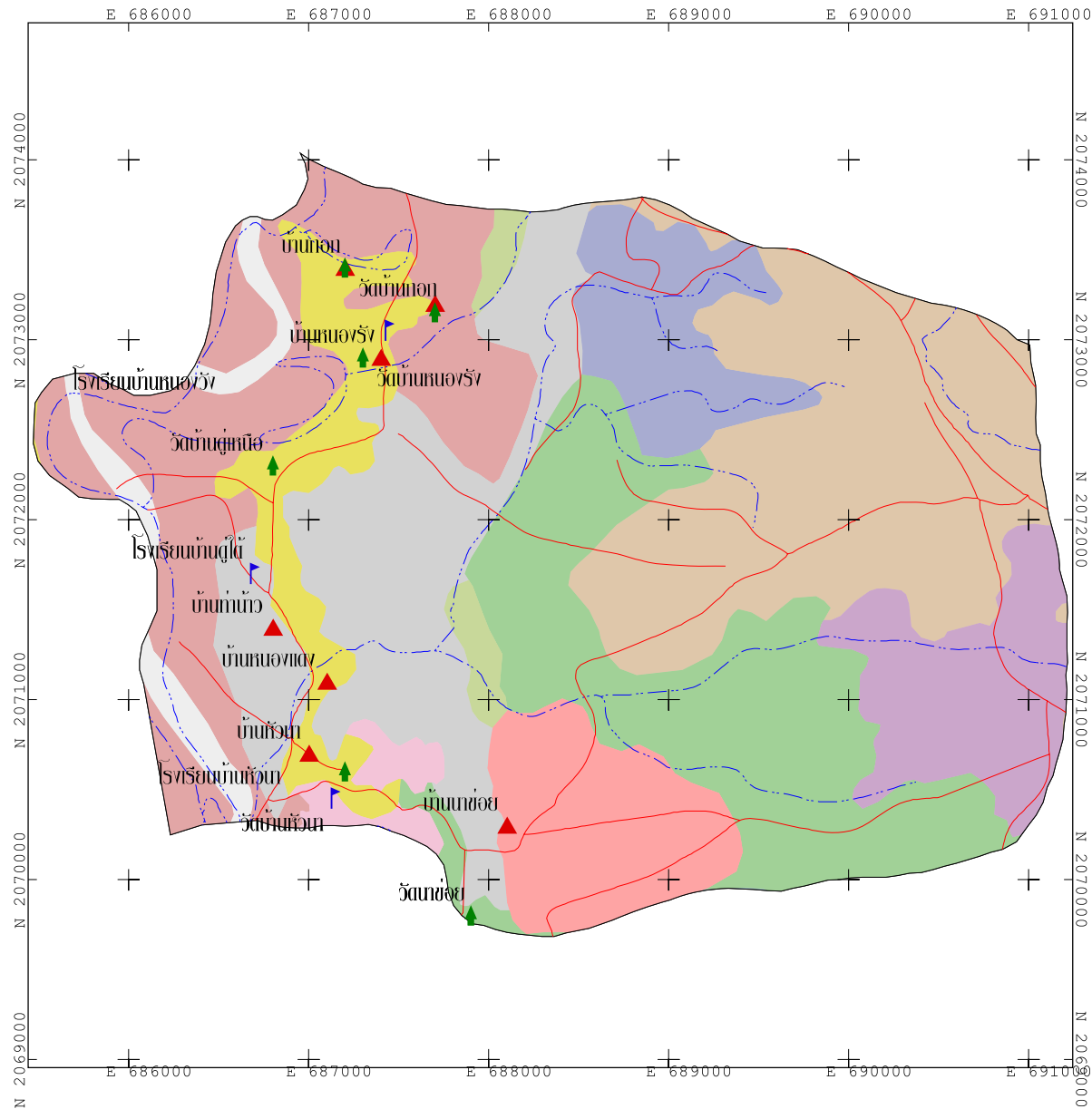
กลุ่มชุดดิน	พื้นที่ (ไร่)
กลุ่มชุดดินที่_18	338
กลุ่มชุดดินที่_21	41
กลุ่มชุดดินที่_29	353
กลุ่มชุดดินที่_29B	5166
กลุ่มชุดดินที่_33	312
กลุ่มชุดดินที่_35B	12
กลุ่มชุดดินที่_46C	695
กลุ่มชุดดินที่_46D	326
กลุ่มชุดดินที่_48B	341
กลุ่มชุดดินที่_48C	476
กลุ่มชุดดินที่_48D	274
กลุ่มชุดดินที่_48E	51
กลุ่มชุดดินที่_5	1747
กลุ่มชุดดินที่_7	78
ที่อยู่อาศัย	383
แหล่งน้ำ	18
รวมพื้นที่ทั้งหมด	10611 ไร่

- หมู่บ้าน
- วัด
- โรงเรียน
- ถนน
- ทางน้ำ



ระบบฐานข้อมูลกลุ่มชุดดิน
กรมพัฒนาที่ดิน

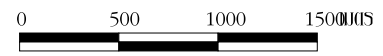
แผนที่กลุ่มที่ดิน ต.ท่าข้าว อ.ถึงอำเภอกุฉินารายณ์ จ.บึงกาฬ



คำอธิบายหน่วยแผนที่

สี	ชื่อกลุ่มที่ดิน	พื้นที่ (ไร่)
เทา	กลุ่มที่ดินที่_15	1640
เขียวเข้ม	กลุ่มที่ดินที่_18	1
น้ำตาล	กลุ่มที่ดินที่_29	2311
เขียวอ่อน	กลุ่มที่ดินที่_29B	1946
ชมพู	กลุ่มที่ดินที่_33	1716
ม่วง	กลุ่มที่ดินที่_35	808
ชมพูเข้ม	กลุ่มที่ดินที่_35B	777
น้ำเงิน	กลุ่มที่ดินที่_46C	666
เขียว	กลุ่มที่ดินที่_5	149
ชมพูอ่อน	กลุ่มที่ดินที่_7	153
เหลือง	ที่อยู่อาศัย	667
เทาอ่อน	แหล่งน้ำ	273
รวมพื้นที่ทั้งหมด		11107 ไร่

- หมู่บ้าน
- วัด
- โรงเรียน
- ถนน
- - - ทางน้ำ



ระบบฐานข้อมูลกลุ่มที่ดิน
กรมพัฒนาที่ดิน